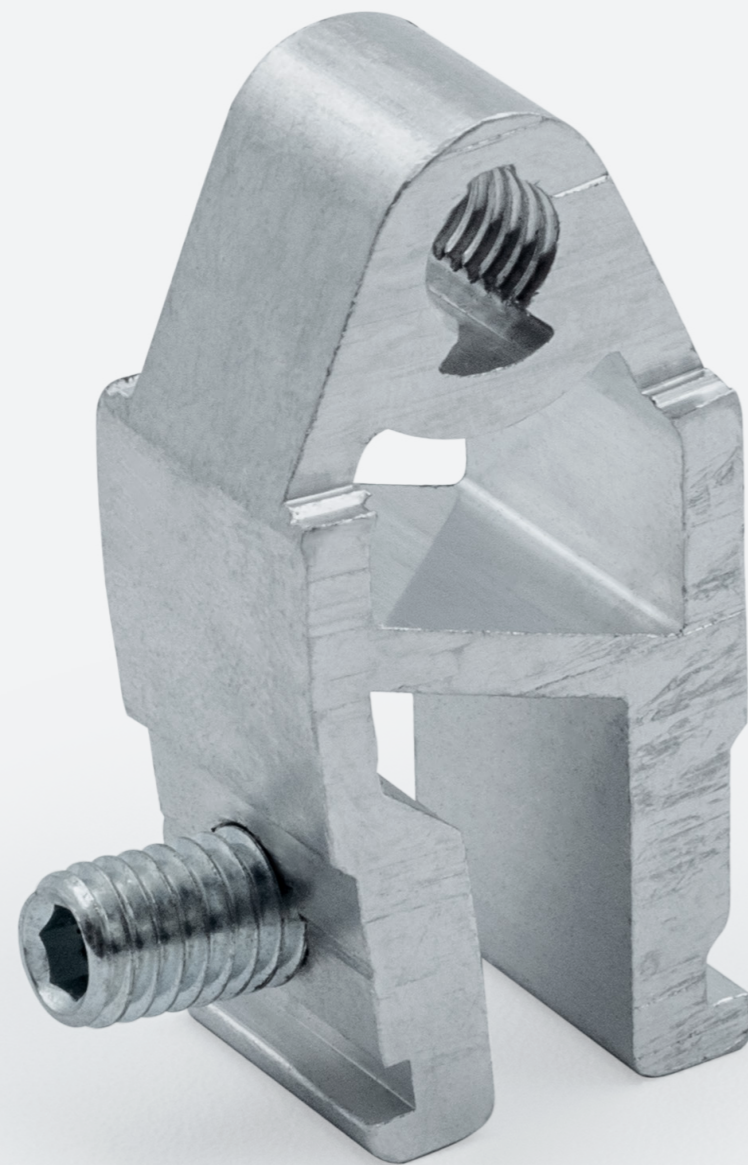
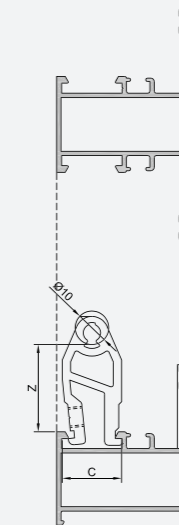
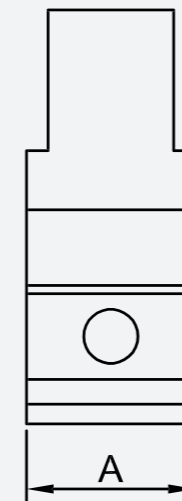


# UNIÓN EUROPEA ABIERTA

## 17



	Artículo	Cota A	Cota C	Cota D	Cota Z	Unidades	Precio
1.	17/1810	9.7	17.7	-	26.0	200	0,6827
2.	17/1811	10.7	17.7	-	26.0	200	0,6827
3.	17/1812	11.7	17.7	-	26.0	200	0,6827
4.	17/1813	12.7	17.7	-	26.0	200	0,7071
5.	17/1814	13.7	17.7	-	26.0	200	0,6827
6.	17/1815	14.7	17.7	-	26.0	200	0,7071
7.	17/1816	15.7	17.7	-	26.0	200	0,7071
8.	17/1817	16.7	17.7	-	26.0	200	0,8170
9.	17/1819	18.7	17.7	-	26.0	200	0,8170
10.	17/1825	24.7	17.7	-	26.0	300	0,9757
11.	17/1826	25.7	17.7	-	26.0	300	0,9756
12.	17/1827	26.7	17.7	-	26.0	300	0,9756
13.	17/1828	27.7	17.7	-	26.0	300	0,9756
14.	17/1831	30.7	17.7	-	26.0	300	0,9756
15.	17/1832	31.7	17.7	-	26.0	300	1,0975
16.	17/1833	32.7	17.7	-	26.0	200	1,0975
17.	17/1835	34.7	17.7	-	26.0	200	1,0974
18.	17/1836	35.7	17.7	-	26.0	200	1,0974
19.	17/1837	36.7	17.7	-	26.0	200	1,0974
20.	17/1839	38.7	17.7	-	26.0	200	1,1340
21.	17/1840	39.7	17.7	-	26.0	200	1,1340
22.	17/1842	41.5	17.7	-	26.0	200	1,2022
23.	17/1845	44.7	17.7	-	26.0	200	1,2633



Unión compatible con todos los canales europeos, esta unión cuenta con el gusanillo cerrado, cuyo objetivo es evitar que los hilos de la rosca se pasen.

El montaje, debido a que el espárrago se sitúa en la pared lateral de la unión y que la parte inferior del dispositivo se encuentra abierta, nos permite ubicarla directamente sobre el perfil en lugar de introducirla por la punta del mismo.

#### Datos técnicos

TORNILLERÍA  
Zincado

REF. TROQUELES  
PA-37/18

ACCESORIOS  
25, 37

